

# SHIMADA

令和8年

6月



蓬萊橋ほんぼり祭り

【特集】経営安定特別相談室のご案内……………2

## CONTENTS

- 女性部 県女連総会の報告 ……………3
- 青年部 研修事業の報告 ……………3
- LINE公式アカウントのご案内 ……………3
- WEBセミナーのご案内 ……………3
- トレンド通信 ……………4
- わくわくクーポンのご案内 ……………5
- 島田市役所健康福祉課からのお知らせ ……………5
- 専門相談のご案内 ……………6
- 会議所カレンダー ……………6
- しまだ元氣市のご案内 ……………6
- 共済アンテナ ……………6

## 付録

- 会員のつどい～夏の夕べ～ 2026のご案内
- マル経融資のご案内
- (株) Assonell からのお知らせ



2026  
健康経営優良法人  
KENKO Investment for Health  
中小規模法人部門



LINE



Facebook

## 経営安定特別相談室

「経営立て直し」の相談は早めが肝心です。  
商工会議所では、無料の専門家相談を受け付けています。

「経営安定特別相談室」は、中小企業の倒産を未然に防ぐため事前に相談を受けて、経営的に見込みのあるものについては倒産回避の方途を講じ、見込みのない場合については円滑な整理を図ることを主な目的とした制度です。相談は無料で、企業の秘密は守られます。  
相談室では、商工調停士・弁護士等、専門のスタッフが相談をお受けいたします。

例えば、こんな相談を想定しています。

- ▶収益がジリ貧傾向になっており、事業が行き詰りつつある。
- ▶追加の融資が受けられず、思いうような積極策が講じられなくなっている。
- ▶借りては返すで、借金の残高がほとんど減らない。
- ▶「今の借金を後継者に引き継がせるわけにはいかない」と悩んでいる。

ご利用は  
無料



### 相談の流れ

STEP1

#### お問い合わせ・ご予約

まずはお気軽にご連絡ください。来所ご希望日時のほか、ご相談の概要等をお聞かせください。専門家のスケジュールを調整させていただきます。

STEP2

#### 専門家との面談

事前に相談したい内容をまとめておくともスムーズです。お困りの状況や具体的な内容等、詳しくお聞かせください。

STEP3

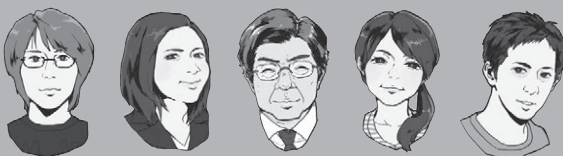
#### 専門家からのアドバイス・ご提案

お話をお伺いさせていただいた上で、アドバイスさせていただきます。一度のご相談で方針を決められなかった場合は、改めてご相談いただけます。

### 相談に際し必要な書類

- 相談受付シート（ご連絡後、お渡しいたします）●直近3か年分の決算書類（写）
- 直近の月次試算表・借入金返済表

問い合わせ 中小企業相談所



あっ、それ解決します！

<https://www.technosite.co.jp/>

コンピュータに関する事は、おまかせ下さい。

株式会社 **テクノサイト**  
島田市本通5丁目4-4 0547-35-2239

企業のDX・IT化推進は

株式会社 **オカロー**

情報セキュリティマネジメント ISO/IEC27001 認証

[www.papas.jp](http://www.papas.jp) TEL:0547-45-5070

## 女性部 令和8年度 県女連総会に出席

会長片川美知子 シマダ・リフォーム代表

静岡県商工会議所女性会連合会総会では、令和7年度事業報告・収支決算報告、任期満了に伴う役員選任、令和8年度事業計画案・収支予算案について審議し、それぞれ原案通り承認された。

また、次回開催される県内交流会は「焼津大会」で焼津商工会議所が主幹となり、概要を説明された。

総会終了後、「美味しい焼津 海と共に歩んできた歴史」をテーマに、鈴木源氏(焼津市歴史民俗資料館・小泉八雲記念館 学芸員)に登壇いただき、講演では、焼津の地名の由来や古くから続くカツオ漁の歴史、徳川家康ゆかりの八丁櫓の伝説、カツオ節や黒はんぺんなどの食文化について紹介され、大変興味深いお話をいただき、参加者は皆、深く聞き入っていた。

5月14日

会場：ホテルアンピア松風閣



県女連総会に出席した女性部メンバー

## 青年部 研修事業の報告

会長木村恭輔 (有)キムラ加工代表取締役社長

### 5月研修事業「50%の変革期。～組織を使い、自分をアップデートせよ～」を開催

5月19日

講師に岡崎商工会議所青年部OBの花市佳明氏を迎え、「YEGの本質」について学んだ。

YEGの目的は、資質の向上と交流を通じて「企業の発展」と「豊かな地域経済社会」を築くことにある。講演では、活動を単なるボランティアではなく、自社を成長させる「手段」として捉える重要性が説明され、自己研鑽や地域振興を自社の発展(目的)に繋げ、最終的に「豊かで住みよい郷土づくり」を目指すという相関図が示された。成果を出すカギは、目的意識・責任意識・仲間意識を持って活動を「楽しむ」ことだという。

YEGという「パワースポット」を活用し、まさに自分と自社を「アップデート」する貴重な機会となった。研修後は懇親会も開催し、会員相互の親睦を深めた。



研修の様子

LINE公式アカウント!

LINE  
友達募集!

島田商工会議所



ID: @442vrxfm

QRコードを読み取るか  
上記のIDを検索していただき、  
友達追加をお願いします。

経営に役立つ情報を配信!

経営に役立つ! Webセミナー  
700タイトル 無料配信中

いつでも!どこでも!  
好きなだけ!

インターネットでセミナー視聴ができます。

※視聴の際は、会員専用IDと  
パスワードが必要になります。  
ID: k0332 パスワード: 7155

創業明治41年(1908)

精密板金・製缶溶接



株式会社 ベルスター・スズキ

〒427-0103 静岡県島田市中河123-14  
TEL.0547(38)3421 FAX.0547(38)2333  
<http://www.bellstar.co.jp>



島田掛川信用金庫



## 状況を急に悪くする『悪手』と『最善の一手』の違い

A I（人工知能）がビジネスの現場で広く活用されるようになってきました。その応用範囲の拡大やできることの高度化もとどまるところを知りません。人間の能力を超えてしまうとわれわれの仕事やビジネスはどうなってしまうのでしょうか。このまま進化が続くとさまざまな場面で人間の仕事がなくなってしまうという予測も出されています。そんな現象がほかの分野に先んじて起きたのがチェスや将棋の世界です。コンピューターが初めて現役のプロ棋士を公式に破ったのは2013年。さまざまな検証の機会を経て、現在は人間とA Iは勝負にならないというのが通説です。そんな状況で将棋という仕事はどうなったのでしょうか。

プロに聞くと、将棋の勉強の仕方は大きく変わったそうです。A Iの方が強いのですから、今よりもっと強くなりたい棋士はほぼ全員がA Iを取り入れた勉強法を採用しているそうです。A Iから学ぶことで、それまで人間の価値観では「悪い手」とされていた作戦も、奥深くまで研究すると、実は優秀な作戦だったといった発見がいくつもありました。プロにとってA Iはもはや敵対する関係ではなく、共に歩むパートナーとなっています。

一方、将棋を見る側のファンや一般人にとっても、A Iの登場は大きな意味がありました。それまでプロの戦いを見ても何がすごいのか、どこが面白いのか、なかなか理解することができませんでした。それがA Iの登場により、現在の局面ではどちらが何%くらい優勢なのか、数字で表現されるようになりました。その形勢が一手指すごとにどう変動するかを数字で示され、一手一手の価値が誰でも分かるようになりました。

A Iの登場以降、こうした大きな変革を経て将棋の世界は、プロも一般のファンもA Iの恩恵を受けています。その後、藤井聡太というスーパースターの登場もあって、隆盛を保っています。A Iの登場によってむしろ「人間のすごさ」「人間同士が戦う面白さ」が広く認知されるようになったことがプラスに働いたと言えそうです。

A Iが示す、どちらが優勢かの数字を見ていると面白いことに気付きます。いろいろな「次の一手」の中で最善のものを選択しても、形勢が今以上に急に良くなることはなく、逆にそれ以外の一手を選択すると急激に悪くなる手が多いことです。それまで優勢だった方が、たった一手間違えただけで、形勢が悪化して負けになることも珍しくありません。例えば、落とし穴があちこちに仕掛けられた道を一步一步進んでいくような感覚です。何もなければ悪手ではなく、正解だったとしてもそんなに急に状況が良くなるわけでもない。

この感覚は、ビジネスの世界でも共通点がありそうです。最善を尽くして考え抜いて、事業がまた持続するような、一見地味な選択をする。こうした選択をする際に、われわれが将棋のプロと違うのはその都度、A Iの助けを借りてもいいところです。ただ、A Iは単に結果を示すだけで、なぜそれが正解なのか教えてくれません。時に間違った答えが返ってくることもあります。それを踏まえた上で、考え抜いた最善の選択にうまく利用したいものです。

地域経済アナリスト／コンサルタント  
渡辺 和博

ご存じですか？  
FM島田が



パソコン・スマホで  
聴けること

地域ネタに自信あり

g-sky 76.5 TEL : 0547-34-1765

— 従業員の“疲れ”は社内で解決。  
『労災事故の予防』にも効果的です！

- ・訪問マッサージ
- ・社内研修
- ・健康顧問制度

島田市で  
福利厚生

▼詳細と実例



株式会社 ENTAMEDICAL  
【みなり整骨院】島田市川根町身成 3462-1  
TEL: 0547-53-2444 entamedical.co.jp

島田商工会議所会員優待サービス事業

販売促進・顧客拡大等  
にご活用ください  
協力会員事業所  
募集中!

# しまだ わくわくクーポン

COUPON

当所会員事業所の事業主・役員・従業員等が協力会員事業所でご利用できます。  
当所会員事業所以外の方はご利用いただけません。

ユーザー名・パスワードは共に            です。

ご利用方法や協力会員事業所等の詳細は島田商工会議所ホームページをご覧ください。



こちらの  
QRコードから!

..... お問い合わせ 総務課 .....

## 島田市役所健康福祉課からのお知らせ

### 「しまだ夏休み子ども食糧支援事業」を実施します!

\*島田市では、給食がなくなる夏休み期間中に子どものいる家庭に対して次のとおり食糧の提供と相談窓口の紹介を行います。どうぞ、お気軽にお問い合わせください。  
(昨年度は 541 世帯への提供を行いました。)

【申請期間】 令和8年6月1日(月)から6月30日(火)まで \*土日は窓口での申請は不可。ネット・郵便のみ可

【対象家庭】 島田市在住の子ども(高校生まで)のいる家庭

【利用料】 無料

【提供食糧】 賞味期限が1か月以上ある食糧(米、レトルト食品、お菓子等)

【配布期間】 令和8年7月17日(金)から8月18日(火)まで

【配布場所】 島田市就労準備支援センター(島田市本通3丁目3-7)

主催 島田市(地域福祉課)

事業実施者 島田市社会福祉協議会・NPO法人POPOLO



**\*お問い合わせ NPO法人POPOLO 39-5324**

「フードドライブ(食品提供運動)」実施中!

しまだ夏休み子ども食糧支援事業は、「フードドライブ事業」を活用して実施します。余剰食品の提供をお願いします。  
常設回収ボックス設置場所:市役所本庁、金谷支所、川根支所、六合公民館、初倉公民館に回収ボックス設置。

 **サカイ産業株式会社**

〒427-8512  
静岡県島田市細島1349番地の1  
TEL 0547-35-2727 FAX 0547-35-2731



ガラス繊維・炭素繊維・アラミド繊維などの製織から複合材まで

**繊維の力で未来をつくる**

季節の彩りで楽しむ創作和フレンチ

和仏蘭西料理

*Le Chant*

ル・シャン

島田市柳町9-12(おび通り)  
TEL:0547-33-0103 定休日:火曜日

## 専門相談のご案内

島田商工会議所では、  
皆様のお悩みを解決するために  
専門家との相談会を実施しています。

相談無料・秘密厳守・予約制

相談内容	日時	相談員
金融	7月28日(火)13時～16時	(株)日本政策金融公庫静岡支店 担当者
事業承継	7月16日(木)9時～16時	静岡県事業承継・引継ぎ支援センター 担当者
発明・特許	7月21日(火)13時～16時	(一社)静岡県発明協会 担当者
事業継続力強化	7月14日(火)14時～16時	東京海上日動火災保険(株)静岡支店静岡中部支社 担当者 損害保険ジャパン(株)静岡支店島田支社 担当者
経営	7月1日(水)14時～17時 7月15日(水)14時～17時	中小企業診断士 杉山 毅氏
	7月9日(木)14時～16時	中小企業診断士 岩田光弘氏

※会場：島田商工会議所

問い合わせ：中小企業相談所



## 会議所カレンダー

令和8年6月21日～令和8年7月20日

6月	27・28日(土・日)	青年部 6月例会・交流事業
	29日(月)	青年部 役員会
	6日(月)	運輸業部会 役員会
7月	9日(木)	サービス業部会 役員会
	13日(月)	観光部会 役員会
	14日(火)	正副会頭会議
		常議員会・通常議員総会 永年勤続従業員表彰



## 夕涼み市

日時 7月18日(土)  
17時～20時30分

会場 おび通り北側(本通4丁目)

※元氣市への出店を希望される方は  
下記へ問い合わせください。

(株)まちづくり島田  
TEL:0547-33-1550

共済アンテナ  
Vol. 326

## 「み・らいふ はばたき共済」の 令和7年度分契約者配当金をお振込みします！

定期保険(団体型)部分について、1年ごとに収支計算を行い、剰余金が生じた場合には配当金としてお返ししています。  
令和7年度分(保険期間：令和7年3月1日～令和8年2月28日)の配当金をお振込みいたします。着金には2～3日かかる場合もございますので、ご了承ください。

- お支払日：令和8年6月22日頃
- 振込先：現在「み・らいふ はばたき共済」の掛金引落口座へ振込します
- ☆お振込み対象の事業所へ5月中旬頃に明細書を郵送していますので、ご確認ください。

※当所独自の見舞金・祝金制度と、当所がアクサ生命保険株式会社と締結した定期保険(団体型)(入院給付金付  
災害割増特約・ガン重点保障型生活習慣病一時金特約付)を組み合わせた保障プラン名称が「み・らいふ はばたき  
共済」です。それぞれを個別にご加入いただくことはできません。

詳しくはアクサ生命保険(株)の推進員、または当所 総務課までお問い合わせください！

発行日／令和8年6月15日発行(第817号)

発行人／島田商工会議所 所在地／〒427-0029島田市日之出町4-1

TEL／0547-37-7155 FAX／0547-37-5250 E-mail／info@shimada-cci.or.jp

ホームページ／<https://www.shimada-cci.or.jp> Facebook／<https://www.facebook.com/shimadacci/>

会員数／1,469事業所(令和8年6月1日現在) 毎月1回15日発行



ホームページ